

**Type: X bis10**

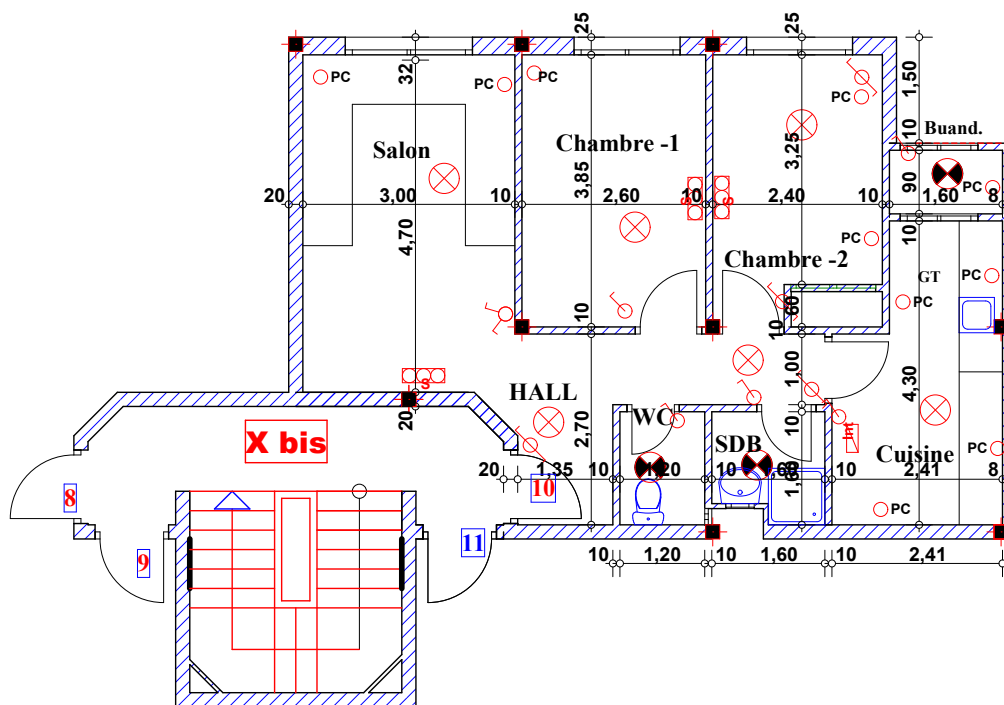
**Imm. X bis- apt 10 -2<sup>eme</sup> etage**

**Adherent**

**Nom:**

**N°:**

**Suf .Apt + murs et piliers = 65.01 m<sup>2</sup>**  
**Commun Imm = 6.18 m<sup>2</sup>**  
**Commun Résid = 1.30 m<sup>2</sup>**  
**Participation Total = 72.49 m<sup>2</sup>**



Hauteur des P.c des chambre = 0.47<sup>m</sup>

Hauteur des P.c des Salon = 0.67<sup>m</sup>

Hauteur des P.c des cuisine = 1.15<sup>m</sup>

Hauteur des table de cuisine = 0.85<sup>m</sup>

**LEGENDE**

- |                         |                                 |
|-------------------------|---------------------------------|
| ○ TI — Téléphone        | ⊗ — Interrupteur simple alimage |
| ○ TV — Télévision       | ⊗ — Interrupteur double alimage |
| ○ Pa — Parabole         | ⊗ — Interrupteur va et vien     |
| ○ PC — Prise de Courant | ⊗ — Interphone                  |
| ⊗ — Serie               | ⊗ — Tableau                     |
| ⊗ — Lampe               | ⊗ — Applique etanche            |
| ⊗ — Applique            | ⊗ — Lampe etanche               |