

Type: X 06

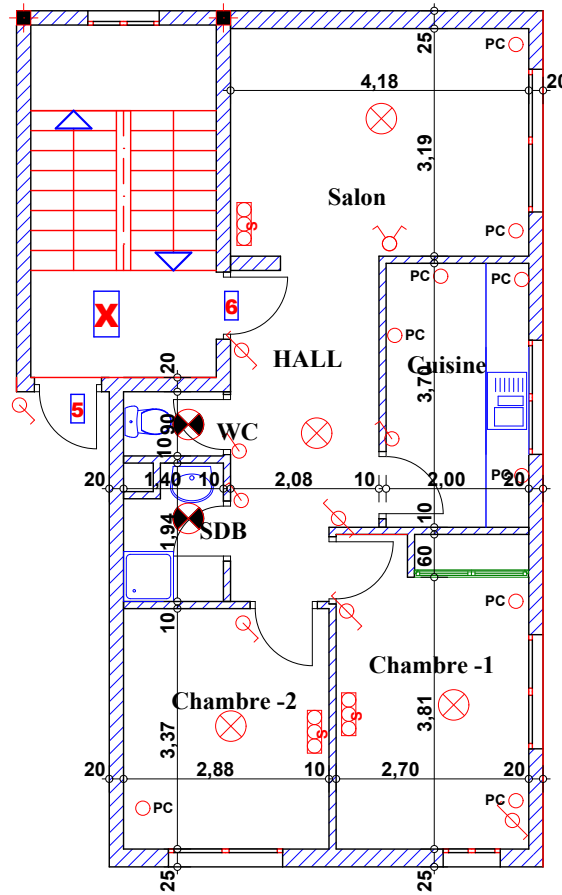
Imm. X - apt 06 - 2^{eme} etage

Adherent

Nom: _____

N°: _____

Suf .Apt + murs et piliers = 63.71 m²
Commun Imm = 8.31 m²
Commun Résid = 1.28 m²
Participation Total = 73.50 m²



Hauteur des P.c des chambre = 0.47^{cm}
Hauteur des P.c des Salon = 0.67^{cm}
Hauteur des P.c des cuisine = 1.15^{cm}
Hauteur des table de cuisine = 0.85^{cm}

LEGENDE

- | | |
|-------------------------|--------------------------------|
| ○ TI — Téléphone | ⊗ — Interrupteur simple aluage |
| ○ TV — Télévision | ⊗ — Interrupteur double aluage |
| ○ Pa — Parabole | ⊗ — Interrupteur va et vien |
| ○ PC — Prise de Courant | ⊗ — Interphone |
| ⊗ — Serie | ⊗ — Tableau |
| ⊗ — Lampe | ⊗ — Aplique etanche |
| ⊗ — Aplique | ⊗ — Lampe etanche |