

Type: X04

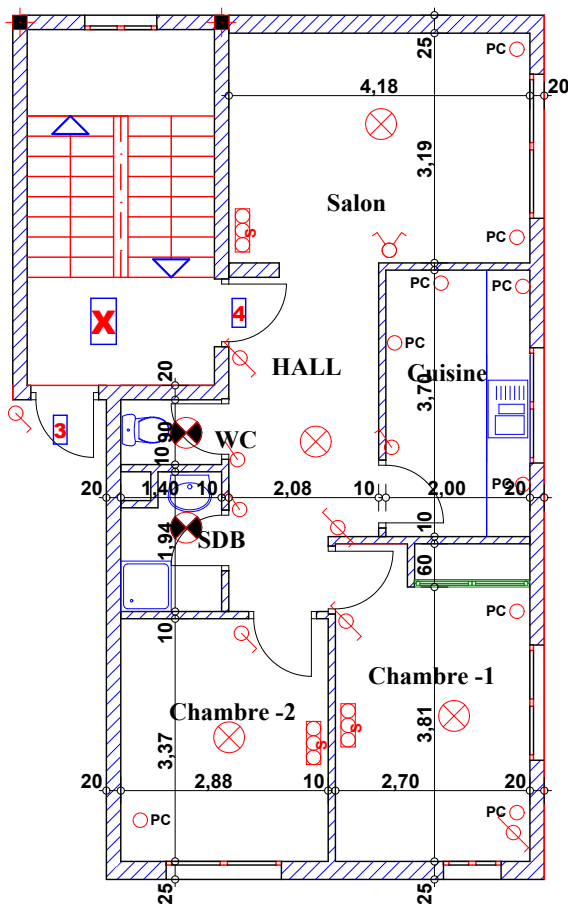
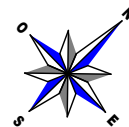
Imm. X - apt 04 - 1^{er} etage

Adherent

Nom:

N°:

Suf .Apt + murs et piliers = 63.71 m²
Commun Imm = 8.31 m²
Commun Résid = 1.28 m²
Participation Total = 73.50 m²



Hauteur des P.c des chambre = 0.47^m
Hauteur des P.c des Salon = 0.67^m
Hauteur des P.c des cuisine = 1.15^m
Hauteur des table de cuisine = 0.85^m

LEGENDE

- | | |
|-------------------------|-------------------------------|
| ○ TI - Téléphone | ⊗ Interrupteur simple alumage |
| ○ TV - Télévision | ⊗ Interrupteur double alumage |
| ○ Pa - Parabole | ⊗ Interrupteur va et vien |
| ○ PC - Prise de Courant | ☒ Interphone |
| ⊗ Serie | ☒ Tableau |
| ⊗ Lampe | ☒ Applique etanche |
| ⊗ Applique | ☒ Lampe etanche |