

Type: W bis11

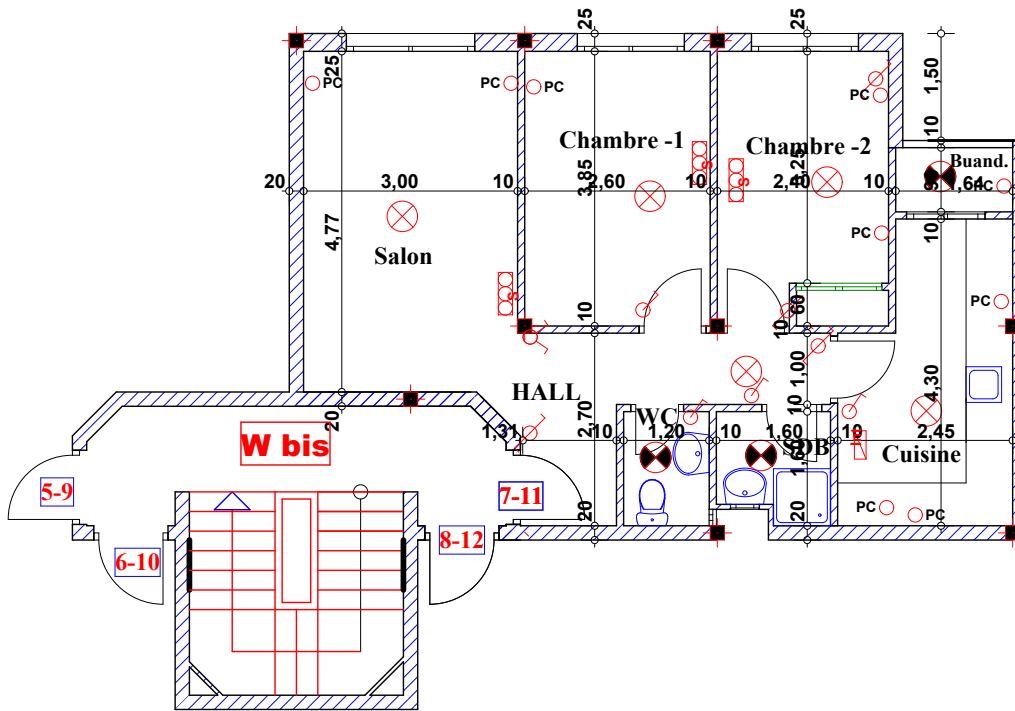
Imm. W bis- apt 11 - 2^{eme} etage

Adherent

Nom:

N°:

Suf .Apt + murs et piliers = 65.02 m²
Commun Imm = 6.24 m²
Commun Résid = 1.30 m²
Participation Total = 72.56 m²



Hauteur des P.c des chambre = 0.47^m

Hauteur des P.c des Salon = 0.67^m

Hauteur des P.c des cuisine = 1.15^m

Hauteur des table de cuisine = 0.85^m

LEGENDE

- | | |
|-------------------------|---------------------------------|
| ○ TI — Téléphone | ⊗ — Interrupteur simple alumage |
| ○ TV — Télévision | ⊗ — Interrupteur double alumage |
| ○ Pa — Parabole | ⊗ — |
| ○ PC — Prise de Courant | ⊗ — |
| ⊗ — Serie | ⊗ — |
| ⊗ — Lampe | ⊗ — |
| ⊗ — Applique | ⊗ — |