

Type: W bis09

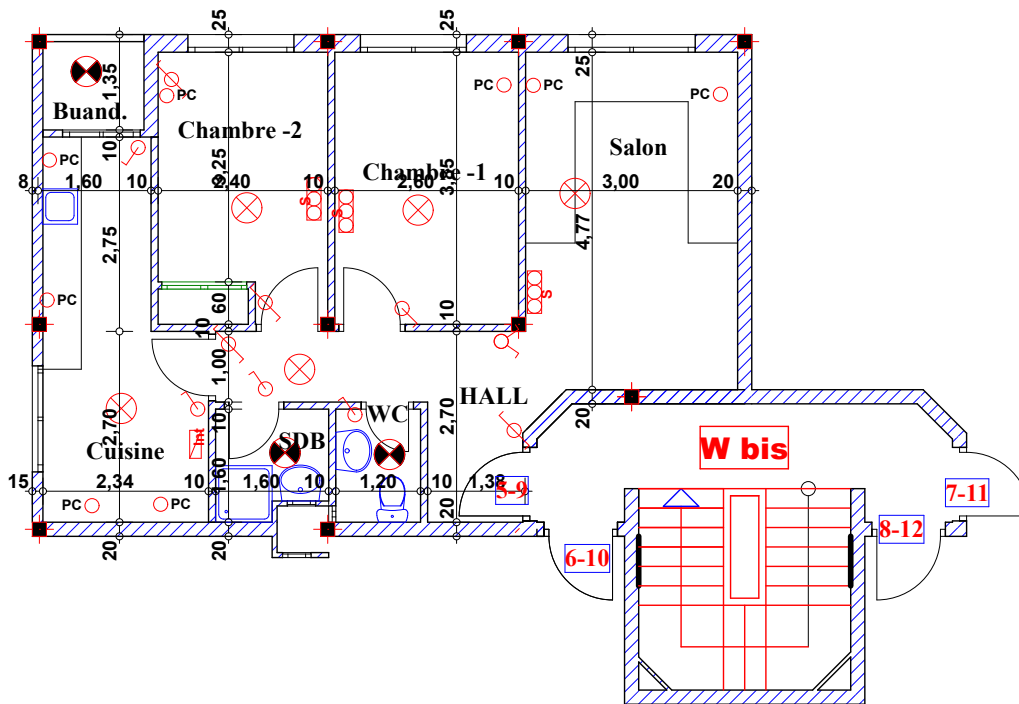
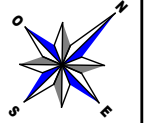
Imm. W bis- apt 09 -2^{eme} etage

Adherent

Nom:

N°:

Suf .Apt + murs et piliers = 65.02 m²
Commun Imm = 6.24 m²
Commun Résid = 1.30 m²
Participation Total = 72.56 m²



Hauteur des P.c des chambre = 0.47^{cm}
Hauteur des P.c des Salon = 0.67^{cm}
Hauteur des P.c des cuisine = 1.15^{cm}
Hauteur des table de cuisine = 0.85^{cm}

LEGENDE

- | | |
|-------------------------|-------------------------------|
| ○ TI — Téléphone | ⊗ Interrupteur simple alumage |
| ○ TV — Télévision | ⊗ Interrupteur double alumage |
| ○ Pa — Parabole | ⊗ Interrupteur va et vien |
| ○ PC — Prise de Courant | ⊗ Interphone |
| ⊗ Serie | ⊗ Tableau |
| ⊗ Lampe | ⊗ Aplique etanche |
| ⊗ Aplique | ⊗ Lampe etanche |