

Type: V bis11

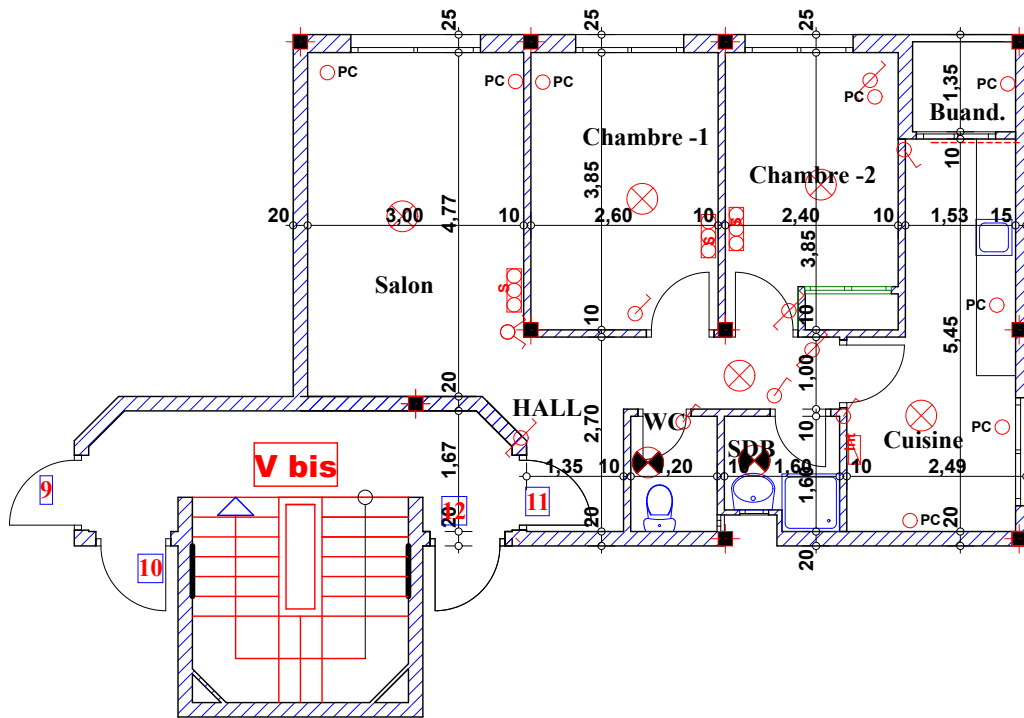
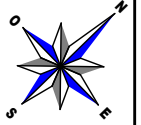
Imm. V bis apt 11 -2^{eme} etage

Adherent

Nom:

N°:

Suf .Apt + murs et piliers = 65.02 m²
Commun Imm = 6.24 m²
Commun Résid = 1.30 m²
Participation Total = 72.56 m²



Hauteur des P.c des chambre = 0.47^{cm}

Hauteur des P.c des Salon = 0.67^{cm}

Hauteur des P.c des cuisine = 1.15^{cm}

Hauteur des table de cuisine = 0.85^{cm}

LEGENDE

- | | |
|-------------------------|--------------------------------|
| ○ TI — Téléphone | ⊗ — Interrupteur simple almage |
| ○ TV — Télévision | ⊗ — Interrupteur double almage |
| ○ Pa — Parabole | ⊗ — Interrupteur va et vien |
| ○ PC — Prise de Courant | Int — Interphone |
| ⊗ — Serie | T — Tableau |
| ⊗ — Lampe | ▲ — Applique etanche |
| ⊗ — Applique | ● — Lampe etanche |