

Type: V bis09

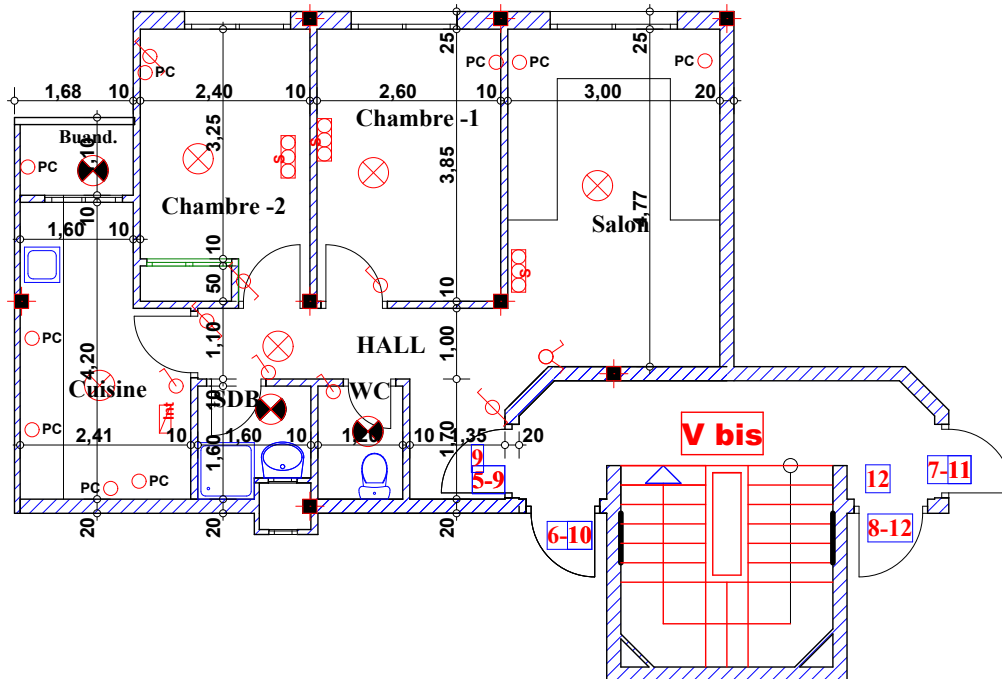
Imm. V bis- apt 09 -2<sup>eme</sup> etage

Adherent

Nom:

N°:

Suf .Apt + murs et piliers = 65.02 m<sup>2</sup>  
Commun Imm = 6.24 m<sup>2</sup>  
Commun Résid = 1.30 m<sup>2</sup>  
Participation Total = 72.56 m<sup>2</sup>



Hauteur des P.c des chambre = 0.47<sup>cm</sup>

Hauteur des P.c des Salon = 0.67<sup>cm</sup>

Hauteur des P.c des cuisine = 1.15<sup>cm</sup>

Hauteur des table de cuisine = 0.85<sup>cm</sup>

LEGENDE

- |                         |                               |
|-------------------------|-------------------------------|
| ○ TI — Téléphone        | ⊗ Interrupteur simple alumage |
| ○ TV — Télévision       | ⊗ Interrupteur double alumage |
| ○ Pa — Parabole         | ⊗ Interrupteur va et vien     |
| ○ PC — Prise de Courant | ⊗ Interphone                  |
| ⊗ Serie                 | ⊗ Tableau                     |
| ⊗ Lampe                 | ⊗ Applique etanche            |
| ⊗ Applique              | ⊗ Lampe etanche               |