

Type: V bis05

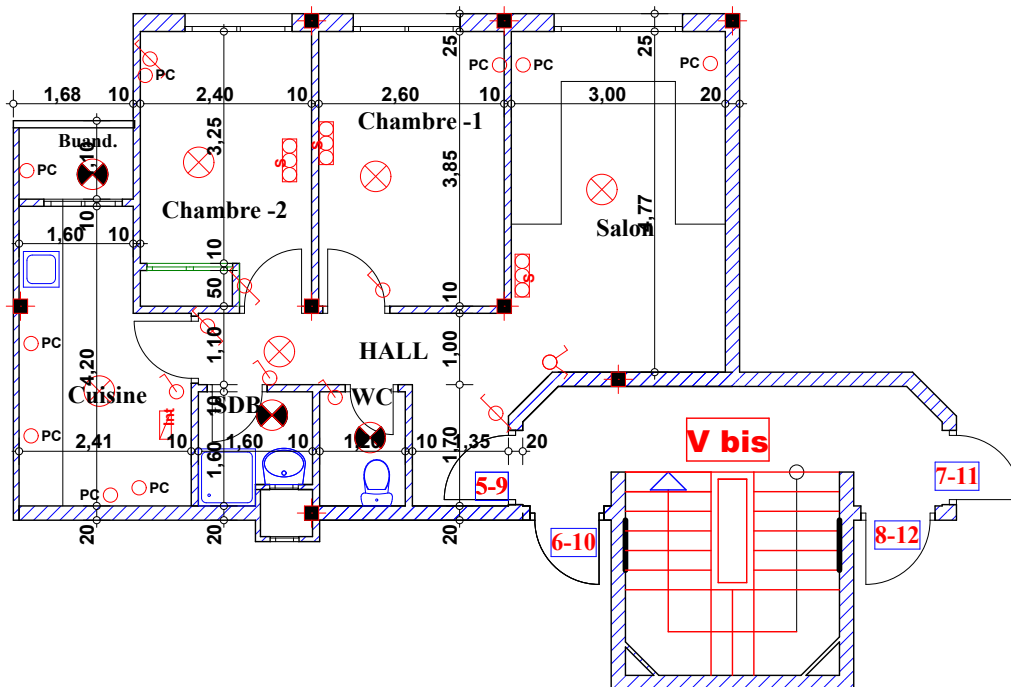
Imm. V bis apt 05 -1^{er} etage

Adherent

Nom:

N°:

Suf .Apt + murs et piliers = 65.02 m²
Commun Imm = 6.24 m²
Commun Résid = 1.30 m²
Participation Total = 72.56 m²



Hauteur des P.c des chambre = 0.47^m

Hauteur des P.c des Salon = 0.67^m

Hauteur des P.c des cuisine = 1.15^m

Hauteur des table de cuisine = 0.85^m

LEGENDE

- | | |
|-------------------------|-------------------------------|
| ○ TI — Téléphone | ⊗ Interrupteur simple alumage |
| ○ TV — Télévision | ⊗ Interrupteur double alumage |
| ○ Pa — Parabole | ⊗ Interrupteur va et vien |
| ○ PC — Prise de Courant | ⊗ Interphone |
| ⊗ Serie | ⊗ Tableau |
| ⊗ Lampe | ⊗ Applique etanche |
| ⊗ Applique | ⊗ Lampe etanche |