

**Type: V bis04**

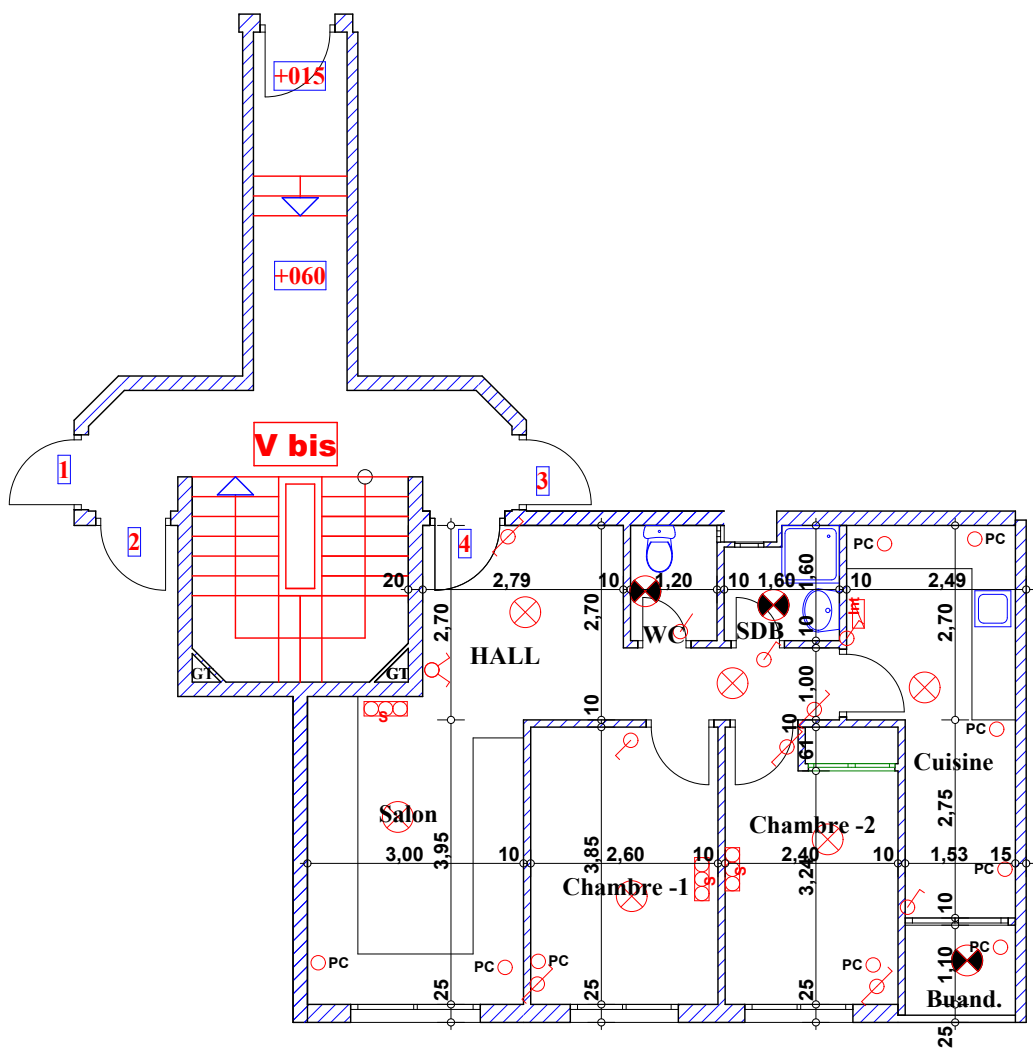
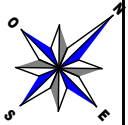
**Imm. V bis apt 04 Rez de chaussée**

**Adherent**

Nom: \_\_\_\_\_

N°: \_\_\_\_\_

Suf .Apt+ murs et piliers = 66.76 m<sup>2</sup>  
Commun Imm = 6.41 m<sup>2</sup>  
Commun Résid = 1.34 m<sup>2</sup>  
**Participation Total = 74.50 m<sup>2</sup>**



Hauteur des P.c des chambre = 0.47<sup>m</sup>  
Hauteur des P.c des Salon = 0.67<sup>m</sup>  
Hauteur des P.c des cuisine = 1.15<sup>m</sup>  
Hauteur des table de cuisine = 0.85<sup>m</sup>

**LEGENDE**

○ TI	— Téléphone	⊗	Interrupteur simple almage
○ TV	— Télévision	⊗	Interrupteur double almage
○ Pa	— Parabole	⊗	Interrupteur va et vien
○ PC	— Prise de Courant	⊗	Interphone
⊗	— Serie	T	Tableau
⊗	— Lampe	⊗	Aplique etanche
⊗	— Aplique	⊗	Lampe etanche