

Type: V bis03

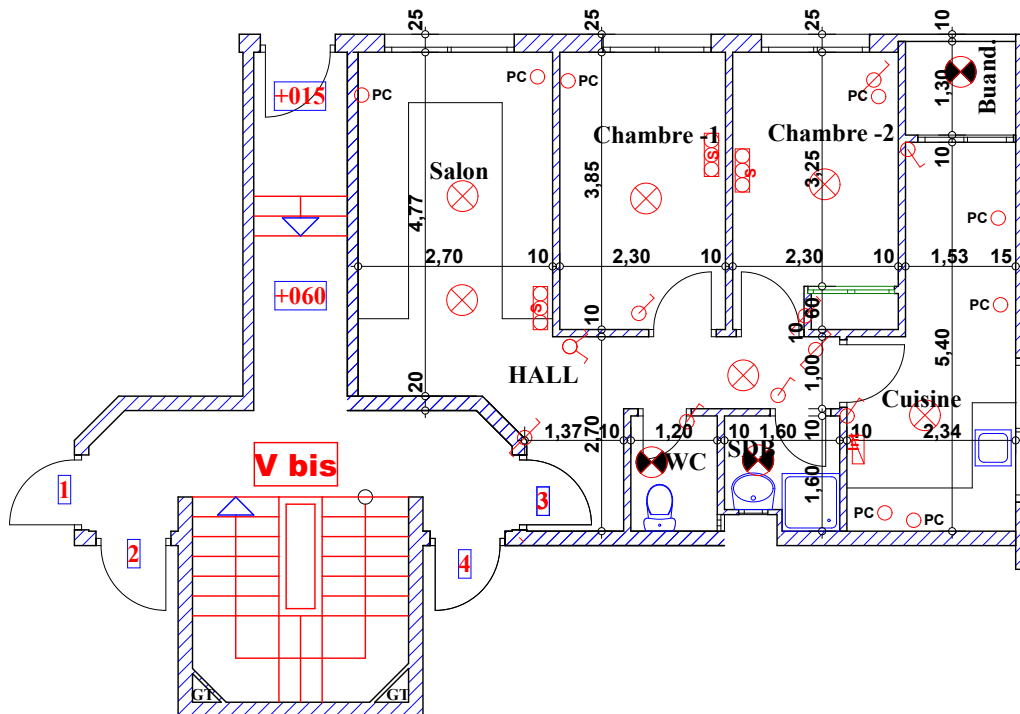
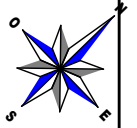
Imm. V bis apt 03 Rez de chaussée

Adherent

Nom:

N°:

Suf .Apt + murs et piliers = 61.30 m²
Commun Imm = 5.88 m²
Commun Résid = 1.23 m²
Participation Total = 68.41 m²



Hauteur des P.c des chambre = 0.47^{cm}
Hauteur des P.c des Salon = 0.67^{cm}
Hauteur des P.c des cuisine = 1.15^{cm}
Hauteur des table de cuisine = 0.85^{cm}

LEGENDE

- TI - Téléphone
- TV - Télévision
- Pa - Parabole
- PC - Prise de Courant
- ⊗ - Lampe
- ◐ - Applique
- ⊗ - Interrupteur simple alumage
- ⊗ - Interrupteur double alumage
- ⊗ - Interrupteur va et vien
- ⊗ - Interphone
- ⊗ - Serie
- ⊗ - Tableau
- ◐ - Applique etanche
- ◐ - Lampe etanche