

Type: U bis09

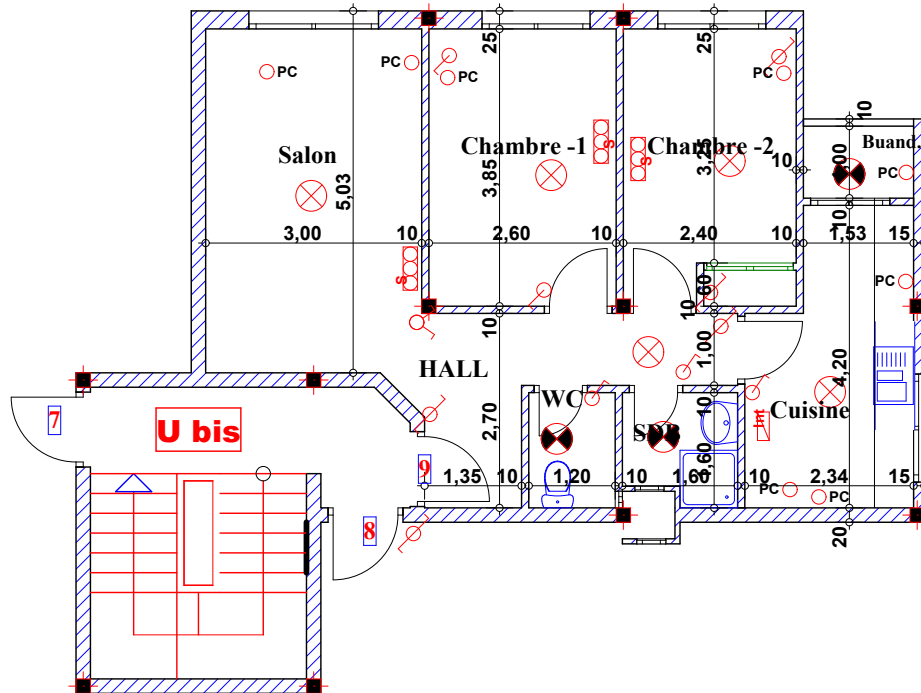
Imm. U bis apt 09 2^{eme} etage

Adherent

Nom:

N°:

Suf .Apt + murs et piliers = 65.00 m²
Commun Imm = 6.50 m²
Commun Résid = 1.30 m²
Participation Total = 72.80 m²



Hauteur des P.c des chambre = 0.47^{cm}

Hauteur des P.c des Salon = 0.67^{cm}

Hauteur des P.c des cuisine = 1.15^{cm}

Hauteur des table de cuisine = 0.85^{cm}

LEGENDE

- | | |
|-------------------------|--------------------------------|
| ○ TI — Téléphone | ⊗ — Interrupteur simple aluage |
| ○ TV — Télévision | ⊗ — Interrupteur double aluage |
| ○ Pa — Parabole | ⊗ — Interrupteur va et vien |
| ○ PC — Prise de Courant | ⊗ — Tableau |
| ⊗ — Serie | ⊗ — Applique etanche |
| ⊗ — Lampe | ⊗ — Lampe etanche |
| ⊗ — Applique | |