

Type: U bis06

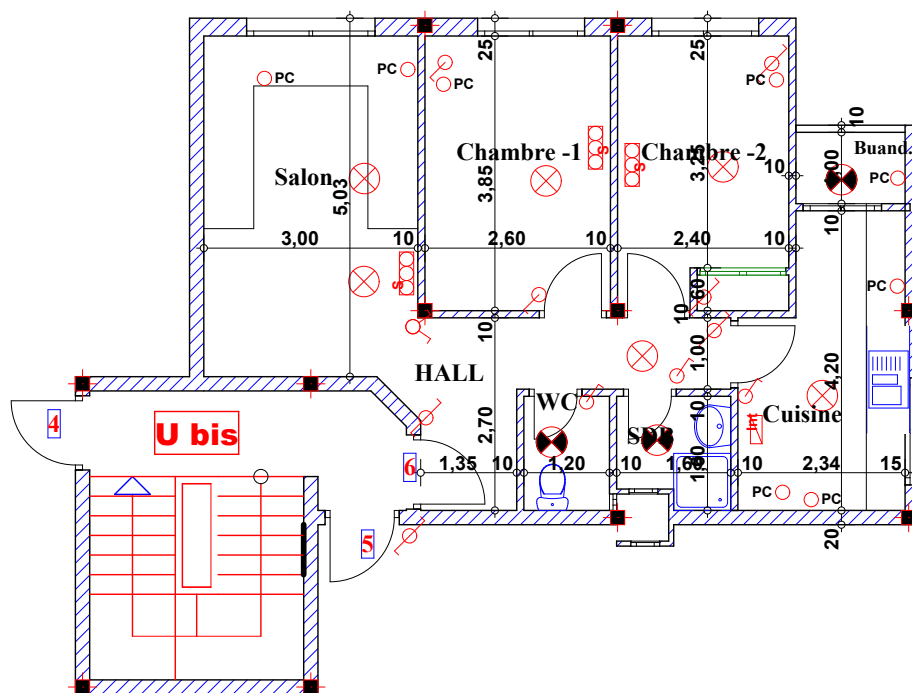
Imm. U bis apt 06 1^{er} etage

Adherent

Nom: _____

N°: _____

Suf. Apt + murs et piliers = 65.00 m²
Commun Imm = 6.50 m²
Commun Résid = 1.30 m²
Participation Total = 72.80 m²



Hauteur des P.c des chambre = 0.47^{cm}

Hauteur des P.c des Salon = 0.67^{cm}

Hauteur des P.c des cuisine = 1.15^{cm}

Hauteur des table de cuisine = 0.85^{cm}

LEGENDE

- | | |
|-------------------------|------------------------------|
| ○ TI — Téléphone | ⊗ Interrupteur simple aluage |
| ○ TV — Télévision | ⊗ Interrupteur double aluage |
| ○ Pa — Parabole | ⊗ Interrupteur va et vien |
| ○ PC — Prise de Courant | ⊗ Interphone |
| ⊗ Serie | ⊗ Tableau |
| ⊗ Lampe | ⊗ Aplique etanche |
| ⊗ Aplique | ⊗ Lampe etanche |