

Type: Q bis01

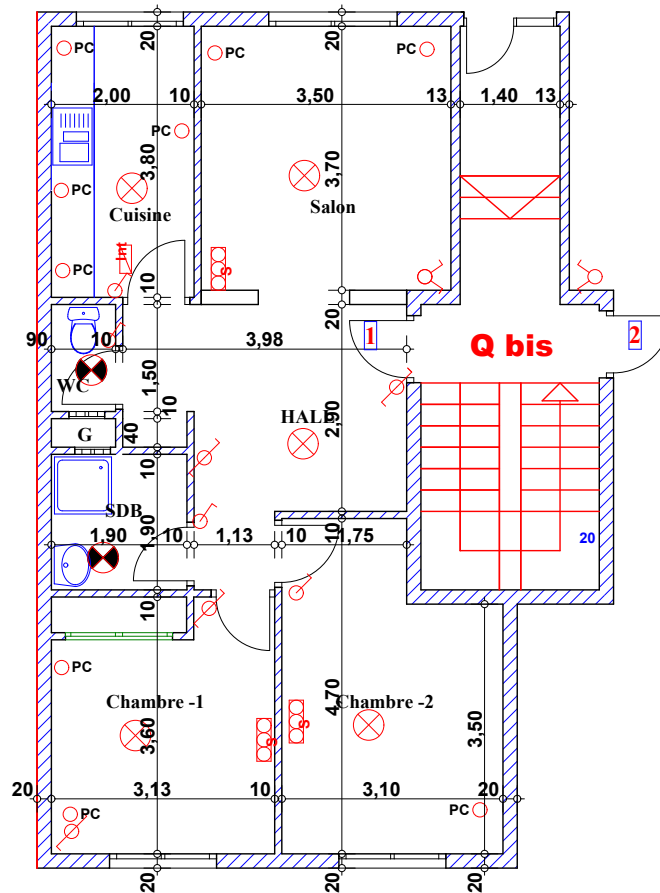
Imm. Q bis apt 01 -Rez de chaussée

Adherent

Nom:

N°:

Suf .Apt + murs et piliers = 70.83 m<sup>2</sup>  
Commun Imm = 8.50 m<sup>2</sup>  
Commun Résid = 1.42 m<sup>2</sup>  
**Participation Total = 80.75 m<sup>2</sup>**



Hauteur des P.c des chambre = 0.47<sup>cm</sup>

Hauteur des P.c des Salon = 0.67<sup>cm</sup>

Hauteur des P.c des cuisine = 1.15<sup>cm</sup>

Hauteur des table de cuisine = 0.85<sup>cm</sup>

LEGENDE

- |      |                    |   |                             |
|------|--------------------|---|-----------------------------|
| ○ TI | — Téléphone        | ⊗ | Interrupteur simple alumage |
| ○ TV | — Télévision       | ⊗ | Interrupteur double alumage |
| ○ Pa | — Parabole         | ⊗ | Interrupteur va et vien     |
| ○ PC | — Prise de Courant | ⊗ | Interphone                  |
| ○ S  | — Serie            | ⊗ | Tableau                     |
| ⊗    | — Lampe            | ⊗ | Aplique etanche             |
| ⊗    | — Aplique          | ⊗ | Lampe etanche               |