

Type: A05

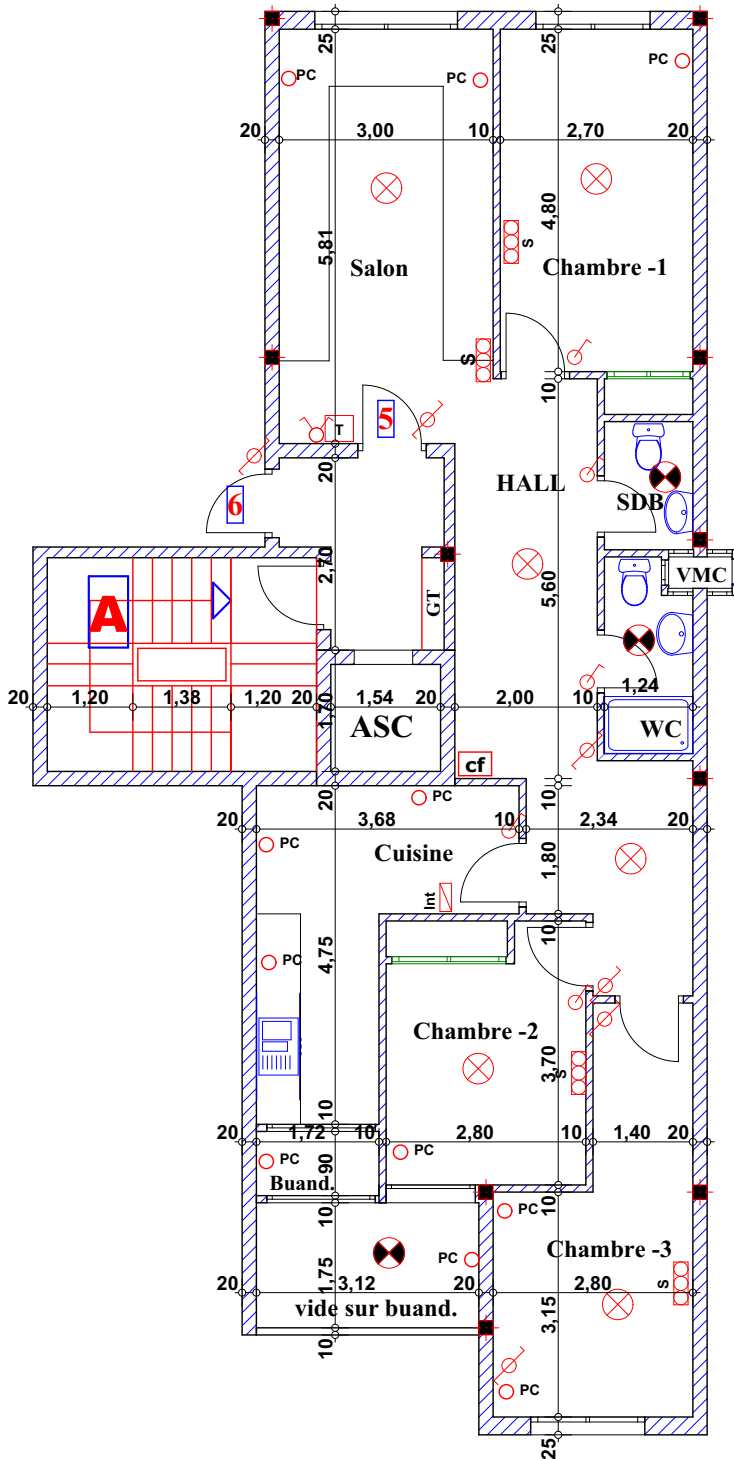
Imm. A- apt 05 - 3^{eme} etage

Adherent

Nom: _____

N°: _____

Suf .Apt + murs et piliers = 100,85 m²
Commun Imm = 16,80 m²
Commun Résid = 5,65m²
Participation Total = 123,30 m²



Hauteur des P.c des chambre = 0.47^{cm}
Hauteur des P.c des Salon = 0.67^{cm}
Hauteur des P.c des cuisine = 1.15^{cm}
Hauteur des table de cuisine = 0.85^{cm}

LEGENDE

- | | | | |
|------|--------------------|-----|-----------------------------|
| ○ TI | — Téléphone | ○ | Interrupteur simple alumage |
| ○ TV | — Télévision | ○ | Interrupteur double alumage |
| ○ Pa | — Parabole | ○ | Interrupteur va et ven |
| ○ PC | — Prise de Courant | Int | Interphone |
| ○ | — Serie | T | Tableau |
| ⊗ | — Lampe | ⊗ | Aplique etanche |
| △ | — Aplique | ⊗ | Lampe etanche |