

Type: A03

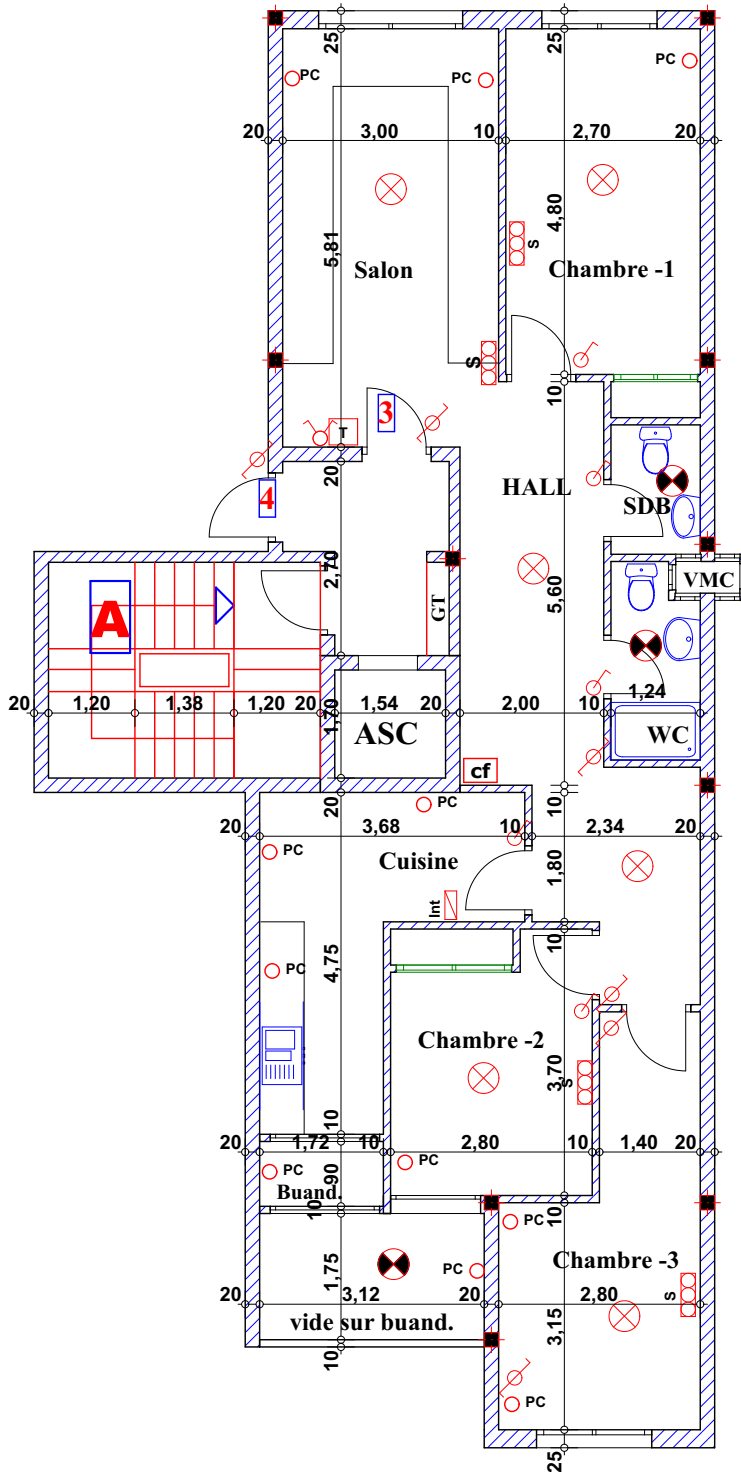
Imm. A - apt 03 - 2^{eme} etage

Adherent

Nom: _____

N°: _____

Suf. Apt + murs et piliers = 100,85 m²
Commun Imm = 16,80 m²
Commun Résid = 5,65 m²
Participation Total = 123,30 m²



Hauteur des P.c des chambre = 0.47^{cm}
Hauteur des P.c des Salon = 0.67^{cm}
Hauteur des P.c des cuisine = 1.15^{cm}
Hauteur des table de cuisine = 0.85^{cm}

LEGENDE

- | | |
|-------------------------|-------------------------------|
| ○ TI — Téléphone | ⊗ Interrupteur simple alumage |
| ○ TV — Télévision | ⊗ Interrupteur double alumage |
| ○ Pa — Parabole | ⊗ Interrupteur va et vien |
| ○ PC — Prise de Courant | Int Interphone |
| ⊗ Serie | T Tableau |
| ⊗ Lampe | ⊗ Applique etanche |
| ⊗ Applique | ⊗ Lampe etanche |