

Type: U bis07

Imm. U bis apt 07 2<sup>eme</sup> etage

Adherent

Nom:

N°:

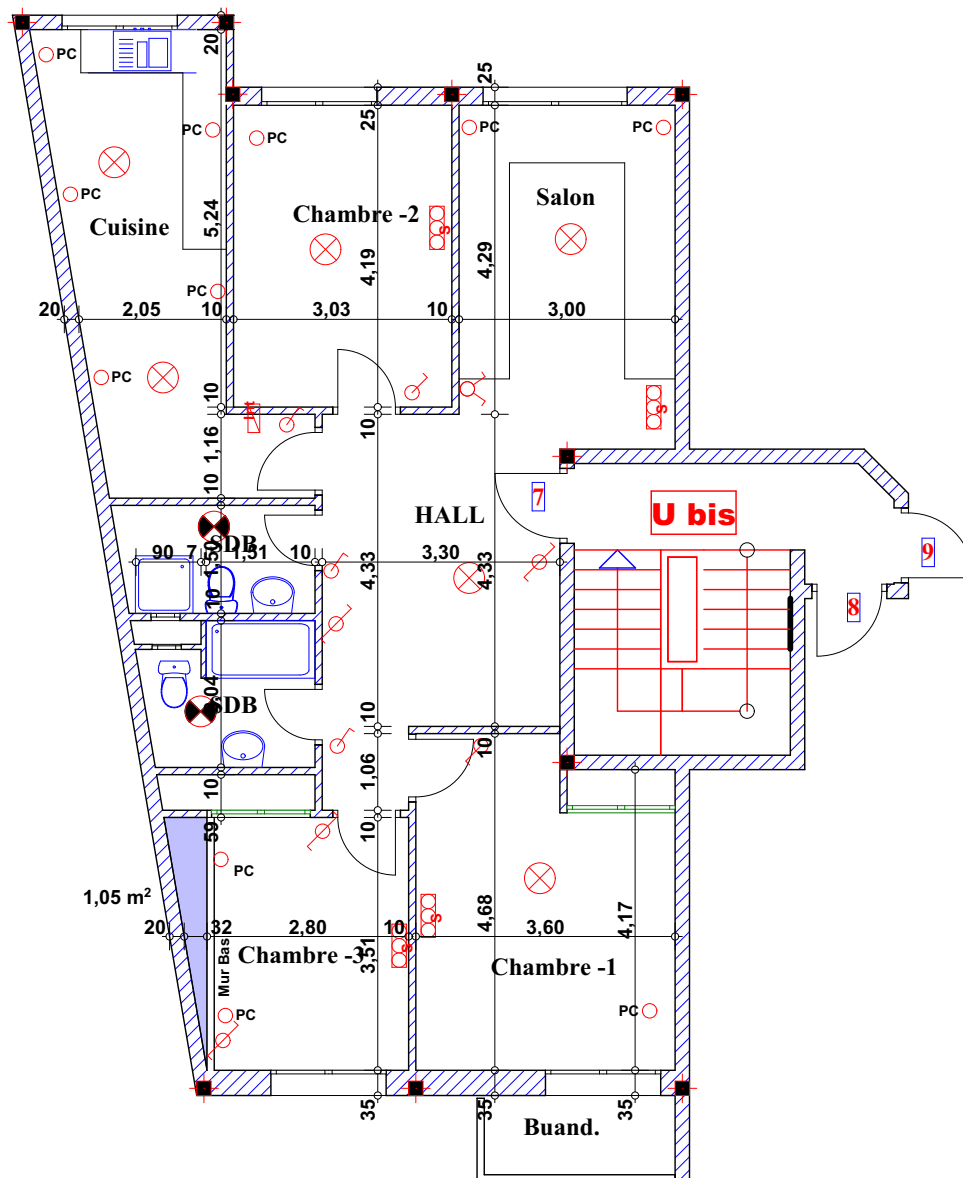
Suf .Apt + murs et piliers = 109,67 m<sup>2</sup>

110.72 - 1.05 = 109.67m<sup>2</sup>

Commun Imm = 11,07 m<sup>2</sup>

Commun Résid = 2,21m<sup>2</sup>

Participation Total = 122,96 m<sup>2</sup>



Hauteur des P.c des chambre = 0.47<sup>cm</sup>

Hauteur des P.c des Salon = 0.67<sup>cm</sup>

Hauteur des P.c des cuisine = 1.15<sup>cm</sup>

Hauteur des table de cuisine = 0.85<sup>cm</sup>

LEGENDE

- |                         |                                 |
|-------------------------|---------------------------------|
| ○ TI — Téléphone        | ⊗ — Interrupteur simple alumage |
| ○ TV — Télévision       | ⊗ — Interrupteur double alumage |
| ○ Pa — Parabole         | ⊗ — Interrupteur va et vien     |
| ○ PC — Prise de Courant | ☐ Int — Interphone              |
| ☐ — Serie               | ☐ T — Tableau                   |
| ⊗ — Lampe               | ☐ — Applique etanche            |
| ☐ — Applique            | ☐ — Lampe etanche               |