

Type: U bis04

Imm. U bis apt 04 - 1^{er} étage

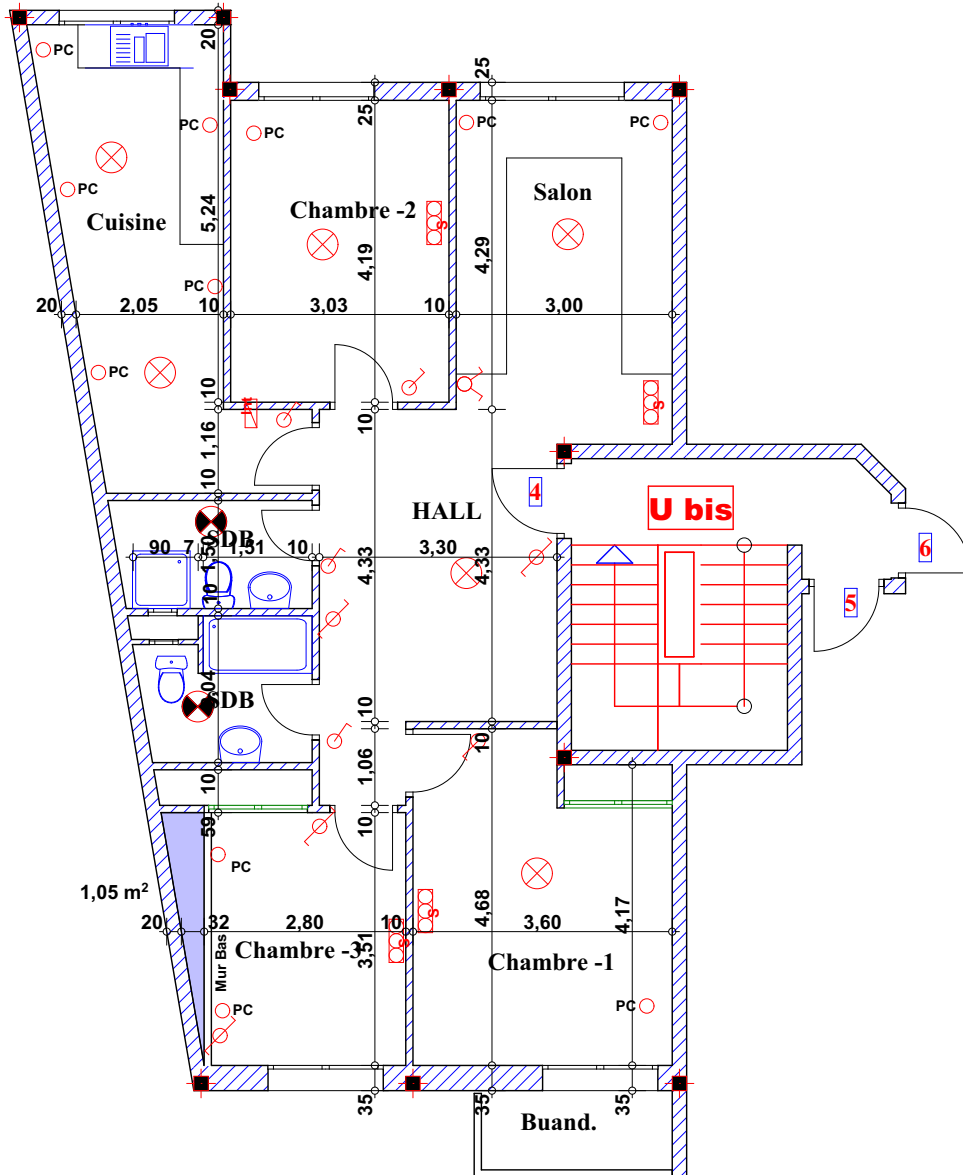
Adherent

Nom:

N°:

Suf .Apt + murs et piliers = 109,67 m²
Commun Imm = 11,07 m²
Commun Résid = 2,21 m²
Participation Total = 122,96 m²

110.72 - 1.05 = 109.67m²



Hauteur des P.c des chambre = 0.47^{cm}
Hauteur des P.c des Salon = 0.67^{cm}
Hauteur des P.c des cuisine = 1.15^{cm}
Hauteur des table de cuisine = 0.85^{cm}

LEGENDE

- | | |
|-------------------------|--------------------------------|
| ○ TI — Téléphone | ⊗ — Interrupteur simple aluage |
| ○ TV — Télévision | ⊗ — Interrupteur double aluage |
| ○ Pa — Parabole | ⊗ — Interrupteur va et vien |
| ○ PC — Prise de Courant | ⊗ — Interphone |
| ⊗ — Serie | ⊗ — Tableau |
| ⊗ — Lampe | ⊗ — Applique etanche |
| ⊗ — Applique | ⊗ — Lampe etanche |