

Type: G08

Imm. G- apt 08 - 3^{eme} etage

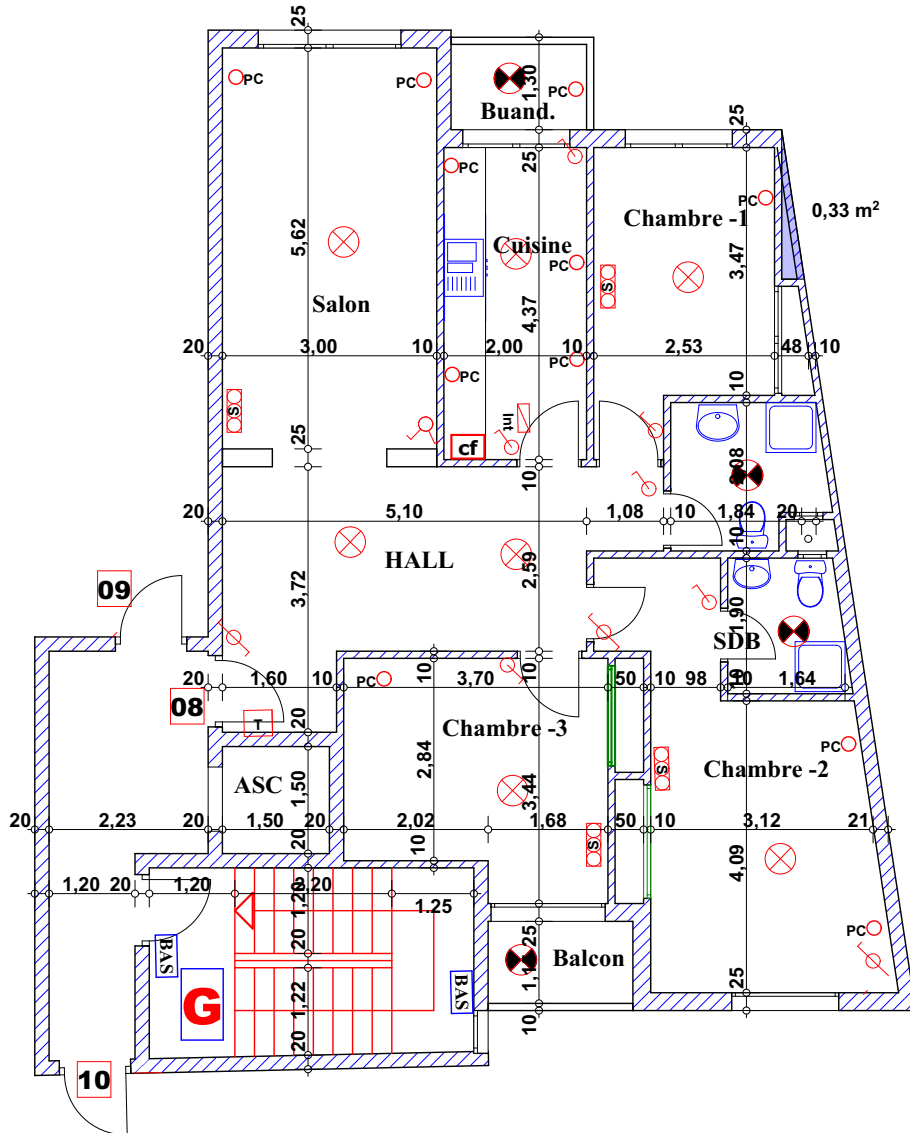
Adherent

Nom: _____

N°: _____

Suf .Apt + murs et piliers = 106.11 m²
Commun Imm = 14.86m²
Commun Résid = 4.77 m²
Participation Total = 125.41 m²

106.11 - 0.33 = 105.78m²



Hauteur des P.c des chambre = 0.47^m
Hauteur des P.c des Salon = 0.67^m
Hauteur des P.c des cuisine = 1.15^m
Hauteur des table de cuisine = 0.85^m

LEGENDE

- | | |
|-------------------------|---------------------------------|
| ○ TI — Téléphone | ⊗ — Interrupteur simple alimage |
| ○ TV — Télévision | ⊗ — Interrupteur double alimage |
| ○ Pa — Parabole | ⊗ — Interrupteur va et vien |
| ○ PC — Prise de Courant | ⊗ — Interphone |
| ⊗ — Serie | ⊗ — Tableau |
| ⊗ — Lampe | ⊗ — Applique etanche |
| ⊗ — Applique | ⊗ — Lampe etanche |