

Type: G05

Imm. G- apt 05 - 2^{eme} etage

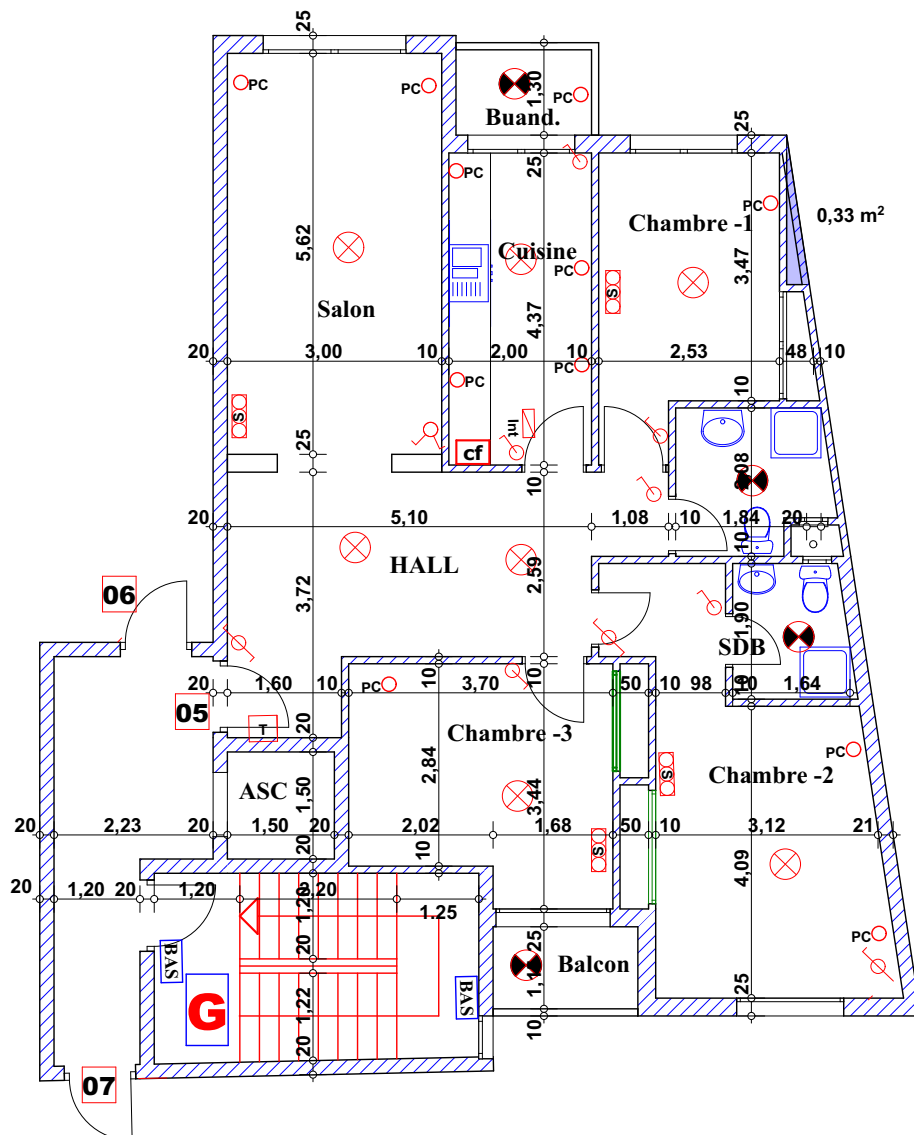
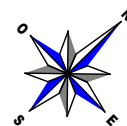
Adherent

Nom:

N°:

Suf .Apt + murs et piliers = 106.11 m²
Commun Imm = 14.86 m²
Commun Résid = 4.77 m²
Participation Total = 125.41 m²

$106.11 - 0.33 = 105.78 m^2$



Hauteur des P.c des chambre = 0.47^{cm}

Hauteur des P.c des Salon = 0.67^{cm}

Hauteur des P.c des cuisine = 1.15^{cm}

Hauteur des table de cuisine = 0.85^{cm}

LEGENDE

- | | |
|-------------------------|-------------------------------|
| ○ TI — Téléphone | ⊗ Interrupteur simple alimage |
| ○ TV — Télévision | ⊗ Interrupteur double alimage |
| ○ Pa — Parabole | ⊗ Interrupteur va et vien |
| ○ PC — Prise de Courant | ⊗ Interphone |
| ⊗ Serie | ⊗ Tableau |
| ⊗ Lampe | ⊗ Applique etanche |
| ⊗ Applique | ⊗ Lampe etanche |