

Type: E05

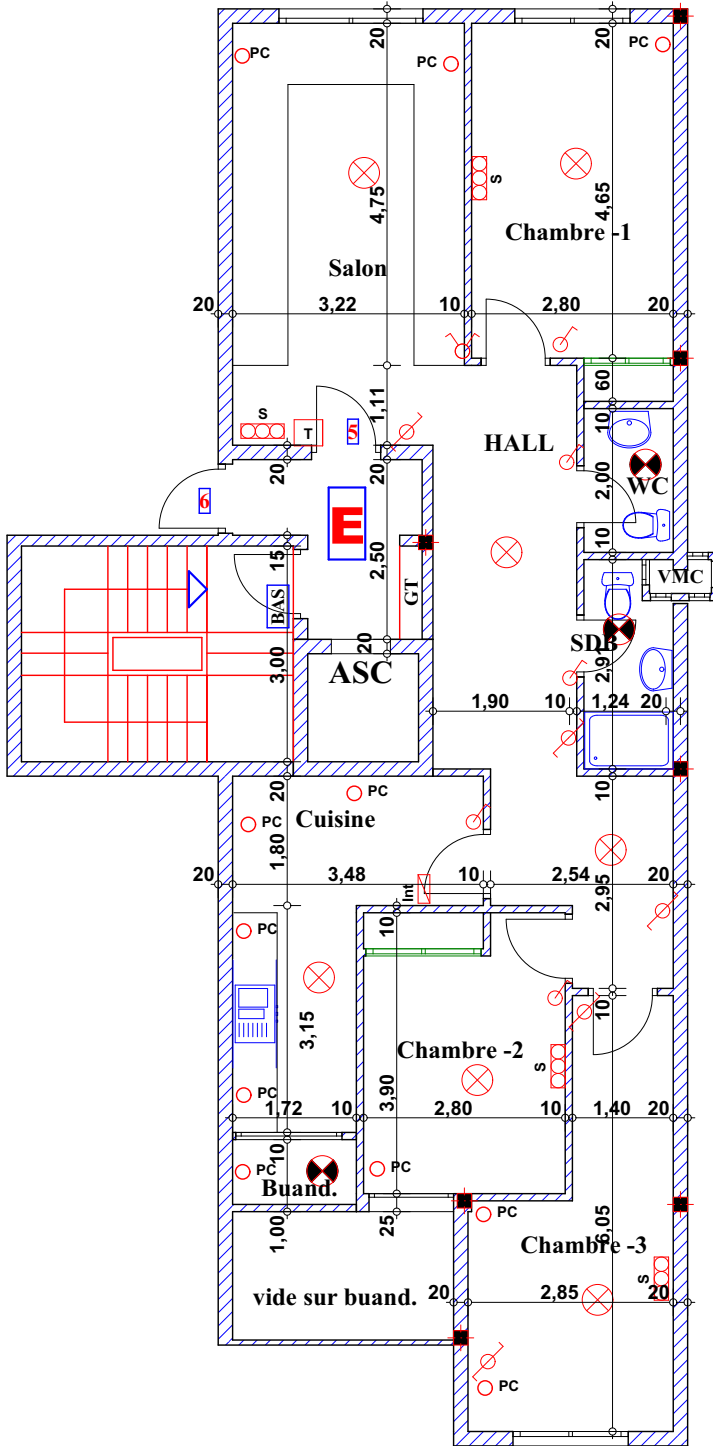
Imm. E - apt 05 - 3^{eme} etage

Adherent

Nom:

N°:

Suf .Apt + murs et piliers = 105.91 m²
Commun Imm = 15.36 m²
Commun Résid = 5.93 m²
Participation Total = 127.20 m²



Hauteur des P.c des chambre = 0.47^{cm}
Hauteur des P.c des Salon = 0.67^{cm}
Hauteur des P.c des cuisine = 1.15^{cm}
Hauteur des table de cuisine = 0.85^{cm}

LEGENDE

- | | |
|-------------------------|---------------------------------|
| ○ TI — Téléphone | ⊗ — Interrupteur simple alimage |
| ○ TV — Télévision | ⊗ — Interrupteur double alimage |
| ○ Pa — Parabole | ⊗ — Interrupteur va et vien |
| ○ PC — Prise de Courant | ⊗ — Interphone |
| ⊗ — Serie | ⊗ — Tableau |
| ⊗ — Lampe | ⊗ — Applique etanche |
| ⊗ — Applique | ⊗ — Lampe etanche |