

Type: E03

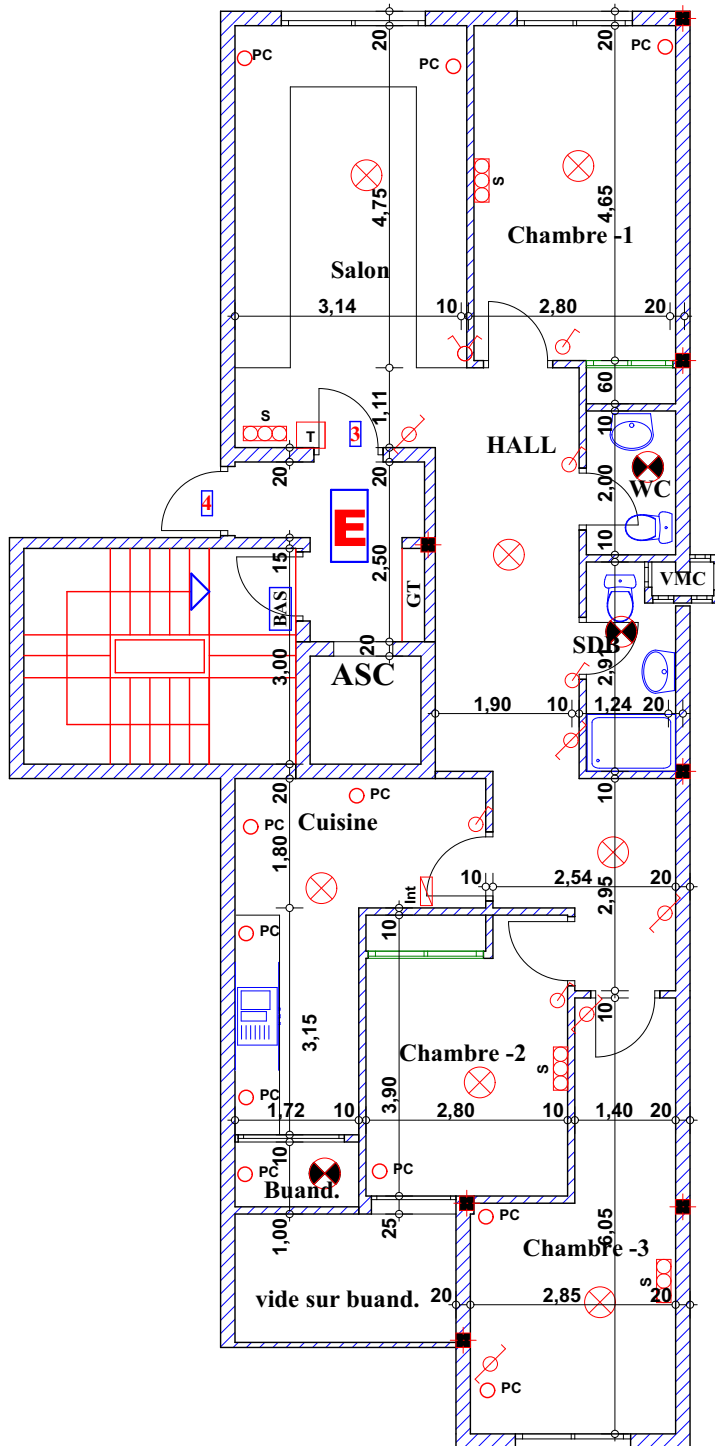
Imm. E - apt 03 - 2^{eme} etage

Adherent

Nom:

N°:

Suf .Apt + murs et piliers = 105.91 m²
Commun Imm = 15.36 m²
Commun Résid = 5.93 m²
Participation Total = 127.20 m²



Hauteur des P.c des chambre = 0.47^{cm}
Hauteur des P.c des Salon = 0.67^{cm}
Hauteur des P.c des cuisine = 1.15^{cm}
Hauteur des table de cuisine = 0.85^{cm}

LEGENDE

- | | |
|-------------------------|------------------------------|
| ○ TI - Téléphone | ⊗ Interrupteur simple aluage |
| ○ TV - Télévision | ⊗ Interrupteur double aluage |
| ○ Pa - Parabole | ⊗ Interrupteur va et vien |
| ○ PC - Prise de Courant | int Interphone |
| ⊗ Serie | T Tableau |
| ⊗ Lampe | ⊗ Applique etanche |
| ⊗ Applique | ⊗ Lampe etanche |