

Adherent

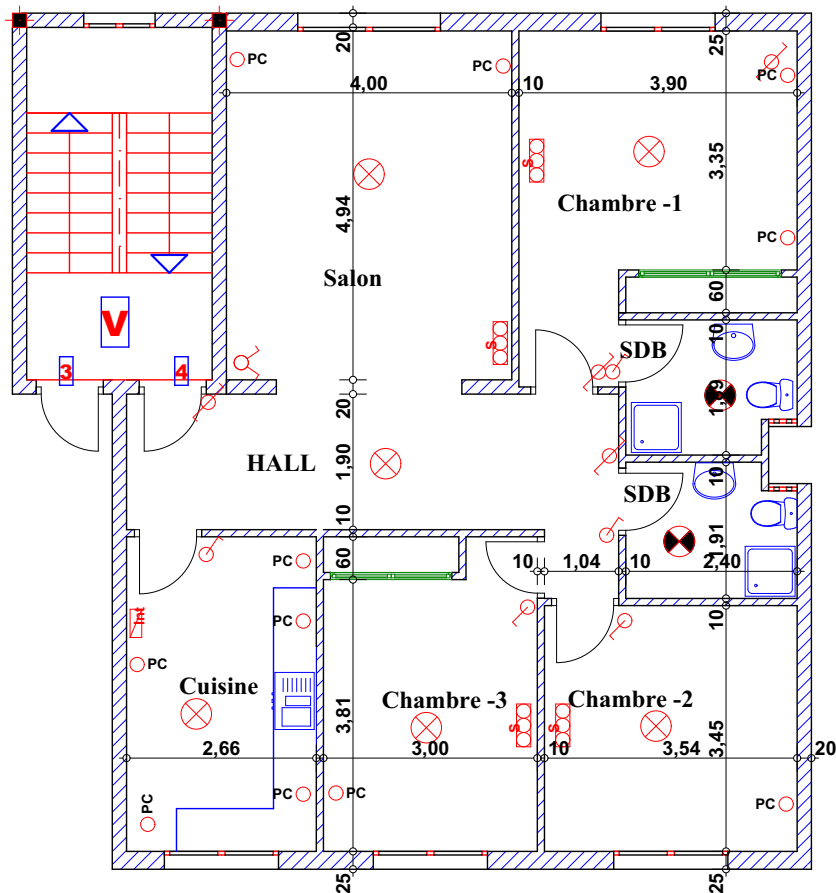
Type: V04

Imm. V - apt 04 - 1^{er} etage

Nom:

N°:

Suf. Apt + murs et piliers = 109.06 m²
Commun Imm = 10.91 m²
Commun Résid = 2.02 m²
Participation Total = 122.15 m²



Hauteur des P.c des chambre = 0.47^{cm}

Hauteur des P.c des Salon = 0.67^{cm}

Hauteur des P.c des cuisine = 1.15^{cm}

Hauteur des table de cuisine = 0.85^{cm}

LEGENDE

- | | |
|-------------------------|------------------------------|
| ○ TI — Téléphone | ⊗ Interrupteur simple aluage |
| ○ TV — Télévision | ⊗ Interrupteur double aluage |
| ○ Pa — Parabole | ⊗ Interrupteur va et vien |
| ○ PC — Prise de Courant | ⊗ Interphone |
| ⊗ Serie | ⊗ Tableau |
| ⊗ Lampe | ⊗ Applique etanche |
| ⊗ Applique | ⊗ Lampe etanche |