

Type: V 03

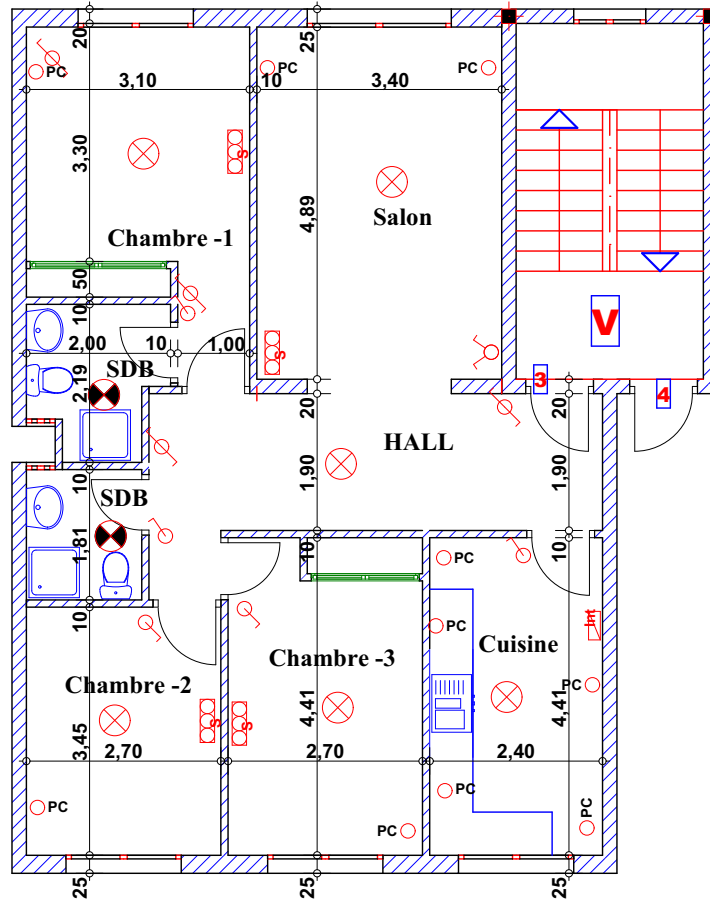
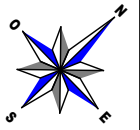
Imm. V - apt 03 - 1^{er} étage

Adherent

Nom:

N°:

Suf. Apt + murs et piliers = 92.26 m²
Commun Imm = 9.23 m²
Commun Résid = 1.85 m²
Participation Total = 103.33 m²



Hauteur des P.c des chambre = 0.47^{cm}

Hauteur des P.c des Salon = 0.67^{cm}

Hauteur des P.c des cuisine = 1.15^{cm}

Hauteur des table de cuisine = 0.85^{cm}

LEGENDE

- | | |
|-------------------------|---------------------------------|
| ○ TI — Téléphone | ⊗ — Interrupteur simple alumage |
| ○ TV — Télévision | ⊗ — Interrupteur double alumage |
| ○ Pa — Parabole | ⊗ — Interrupteur va et vien |
| ○ PC — Prise de Courant | ⊗ — Interphone |
| ⊗ — Serie | ⊗ — Tableau |
| ⊗ — Lampe | ⊗ — Applique etanche |
| ⊗ — Applique | ⊗ — Lampe etanche |