

Type: X 03

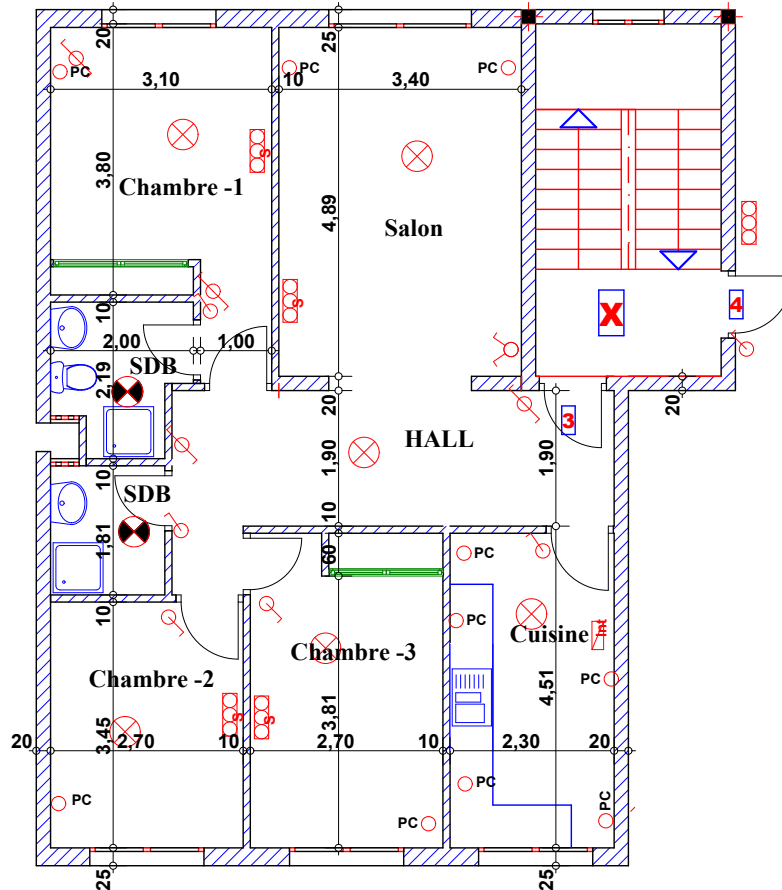
Imm. X - apt 03 - 1^{er} etage

Adherent

Nom: _____

N°: _____

Suf .Apt + murs et piliers = 91.59 m²
Commun Imm = 11.91 m²
Commun Résid = 1.83 m²
Participation Total = 105.33 m²



Hauteur des P.c des chambre = 0.47^m

Hauteur des P.c des Salon = 0.67^m

Hauteur des P.c des cuisine = 1.15^m

Hauteur des table de cuisine = 0.85^m

LEGENDE

- | | |
|-------------------------|---------------------------------|
| ○ TI — Téléphone | ⊗ — Interrupteur simple alumage |
| ○ TV — Télévision | ⊗ — Interrupteur double alumage |
| ○ Pa — Parabole | ⊗ — Interrupteur va et vien |
| ○ PC — Prise de Courant | ⊗ — Interphone |
| ⊗ — Serie | ⊗ — Tableau |
| ⊗ — Lampe | ⊗ — Applique etanche |
| ⊗ — Applique | ⊗ — Lampe etanche |