

Type: O bis02

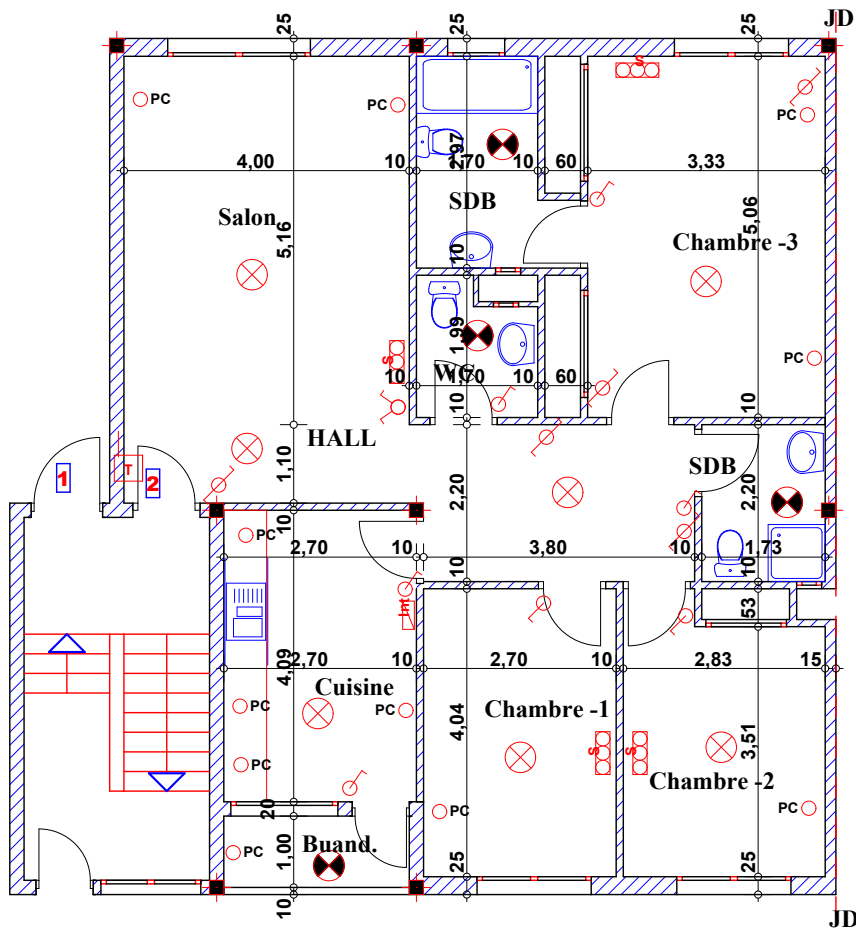
Imm. O bis apt 02 - Rez de chaussée

Adherent

Nom:

N°:

Suf. Apt + murs et piliers = 113.42 m²
Commun Imm = 7.71 m²
Commun Résid = 2.27 m²
Participation Total = 123.40 m²



Hauteur des P.c des chambre = 0.47^m
Hauteur des P.c des Salon = 0.67^m
Hauteur des P.c des cuisine = 1.15^m
Hauteur des table de cuisine = 0.85^m

LEGENDE

- | | | | |
|------|--------------------|---|-----------------------------|
| ○ TI | — Téléphone | ⊗ | Interrupteur simple alimage |
| ○ TV | — Télévision | ⊗ | Interrupteur double alimage |
| ○ Pa | — Parabole | ⊗ | Interrupteur va et vien |
| ○ PC | — Prise de Courant | ⊗ | Interphone |
| ⊗ | — Série | ⊗ | Tableau |
| ⊗ | — Lampe | ⊗ | Aplique etanche |
| ⊗ | — Aplique | ⊗ | Lampe etanche |