

Type: K03

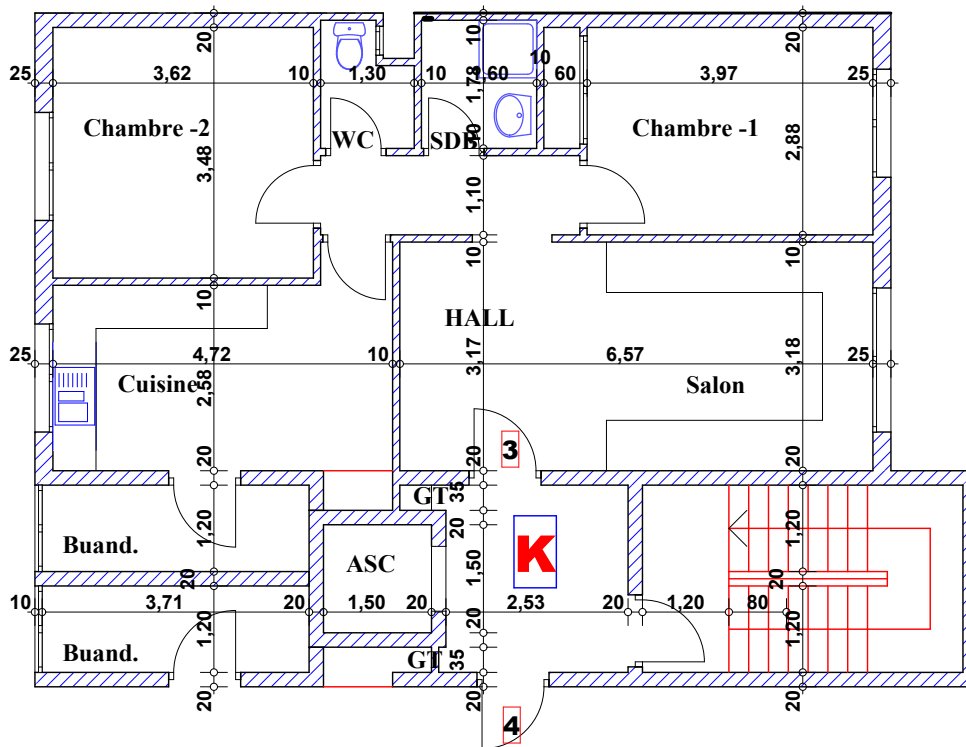
Imm. K- apt 03 - 1er etage

Adherent

Nom: _____

N°: _____

Suf .Apt + murs et piliers = 82.83 m²
Commun Imm = 16.57 m²
Commun Résid = 3.73 m²
Participation Total = 103.12 m²



Hauteur des P.c des chambre = 0.47^{cm}
Hauteur des P.c des Salon = 0.67^{cm}
Hauteur des P.c des cuisine = 1.15^{cm}
Hauteur des table de cuisine = 0.85^{cm}

LEGENDE

- | | |
|-------------------------|-------------------------------|
| ○ TI — Téléphone | ⊗ Interrupteur simple alumage |
| ○ TV — Télévision | ⊗ Interrupteur double alumage |
| ○ Pa — Parabole | ⊗ Interrupteur va et vien |
| ○ PC — Prise de Courant | ⊗ Interphone |
| ⊗ Serie | ⊗ Tableau |
| ⊗ Lampe | ⊗ Applique etanche |
| ⊗ Applique | ⊗ Lampe etanche |