

Type: F02

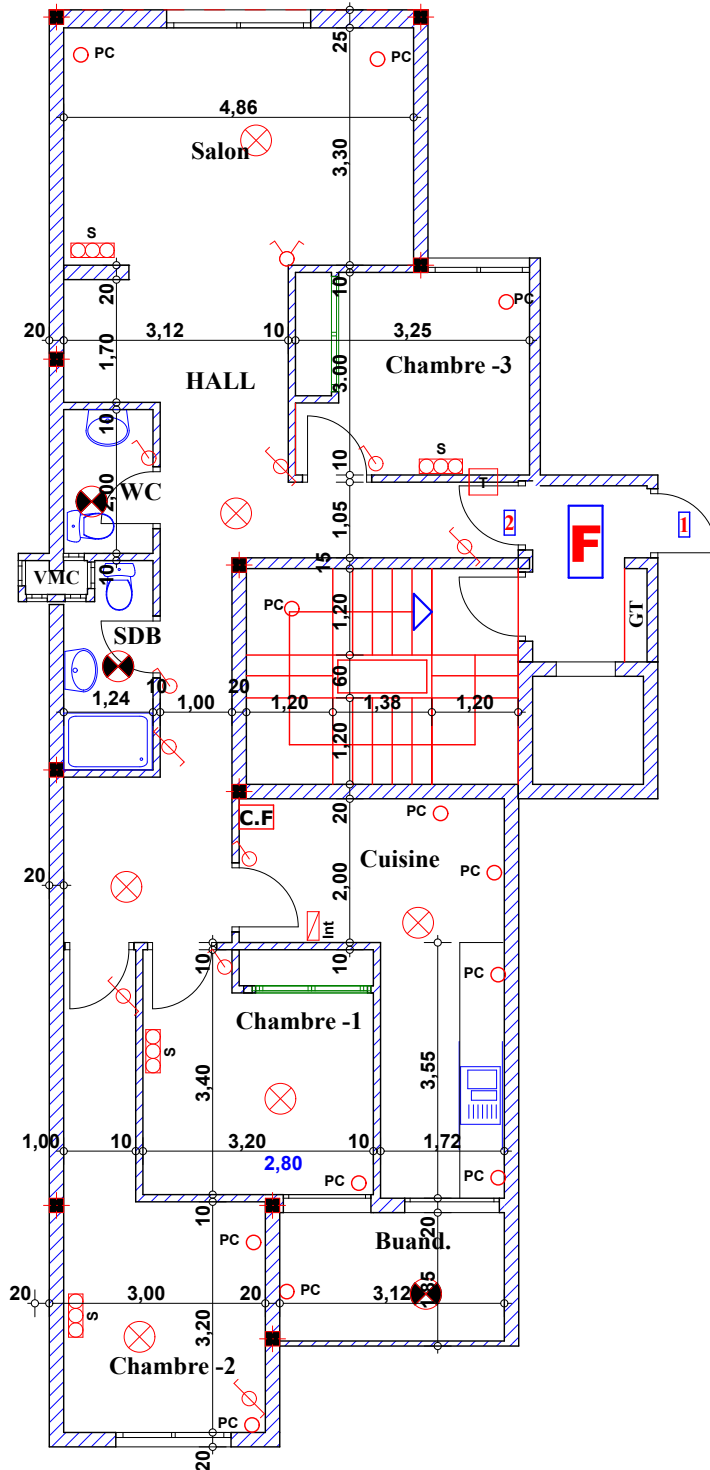
Imm. F - apt 02 - 1^{er} étage

Adherent

Nom: _____

N°: _____

Suf .Apt + murs et piliers = 100.96 m²
Commun Imm = 15.27 m²
Commun Résid = 5.65 m²
Participation Total = 121.88 m²
Suface Cour = 5,96 m²



Hauteur des P.c des chambre = 0.47^{cm}
Hauteur des P.c des Salon = 0.67^{cm}
Hauteur des P.c des cuisine = 1.15^{cm}
Hauteur des table de cuisine = 0.85^{cm}

LEGENDE

- | | |
|-------------------------|------------------------------|
| ○ TI — Téléphone | ⊗ Interrupteur simple aluage |
| ○ TV — Télévision | ⊗ Interrupteur double aluage |
| ○ Pa — Parabole | ⊗ Interrupteur va et vien |
| ○ PC — Prise de Courant | ⊗ Interphone |
| ⊗ — Serie | ⊗ Tableau |
| ⊗ — Lampe | ⊗ Aplique etanche |
| ⊗ — Aplique | ⊗ Lampe etanche |